

DECLIC, centre de formation en orthopédagogie

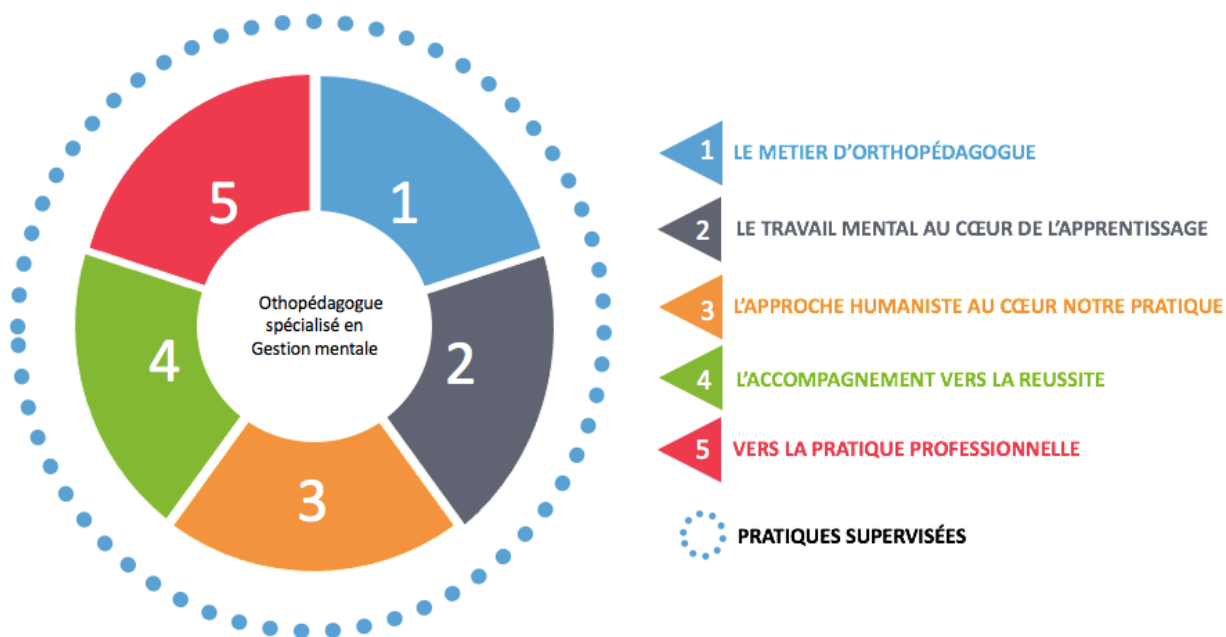
11 rue du Tir
78600 Maisons-Laffitte
gestion.mentale.declic@gmail.com
06 44 26 04 58
www.gestion-mentale-declic.com



Formation d'orthopédagogue Spécialisé en Gestion mentale

2024/2025

Ref : CE 2401



Rédigé Le 28-03-23	L.Stich
Màj le	VO

DECLIC, la Gestion mentale pour apprendre et réussir | Numéro SIRET : 78873116400018 |
Numéro de déclaration d'activité : 11788206478 auprès du préfet de région d'Ile de France

DECLIC, centre de formation en orthopédagogie

11 rue du Tir
78600 Maisons-Laffitte
gestion.mentale.declic@gmail.com
06 44 26 04 58
www.gestion-mentale-declic.com



Conditions d'accès à la formation

Public

- Enseignant, professionnel du secteur de l'accompagnement pédagogique ou thérapeutique, salarié en reconversion professionnelle, et toute personne soucieuse de l'humain et de son potentiel à révéler

Prérequis

- Niveau d'étude Bac+2 ou 2 ans d'expérience professionnelle dans le domaine de l'accompagnement
- Avoir participé à la formation « Découverte de la Gestion mentale » dispensée par Décllic ou « Initiation à la Gestion mentale » dispensée par toute autre association Initiative et Formation
- Avoir participé à la réunion de présentation de la formation « Orthopédagogue spécialisé en Gestion mentale »
- Avoir fourni un CV et une lettre de motivation
- Avoir réussi l'entretien d'admission

Modalités d'inscription

- Validation des prérequis
- CGV, règlement intérieur et contrat signés et retournés dans les temps impartis
- Acompte réglé par virement

Frais de dossier – non assujettis à la TVA

- Frais de dossier : 60€

Organisation de la formation

Durée

- 2 ans de cursus en présentiel et en distanciel
- 15 mois de formation soit 217 heures :
 - 156 h de présentiel
 - 35 h de distanciel
 - 26 h de supervision
- 40 h de pratique sur les 2 ans de cursus

Lieu de formation

- Paris et/ou région parisienne
Nos salles de formation sont accessibles aux personnes à mobilité réduite

Equipe pédagogique

- Référent pédagogique Décllic
- Orthopédagogues et formateurs spécialisés en Gestion mentale
- Intervenants extérieurs

Validation du cursus

- Évaluations formatives au cours de la formation
- Travaux inter modules
- Pratique supervisée
- Carnet de pratique
- Dossier rédigé de fin de cursus (bilans divers, étude de cas)
- Passage devant un jury de professionnels

Rédigé Le 28-03-23

L.Stich

Màj le

V0

DECLIC, centre de formation en orthopédagogie

11 rue du Tir

78600 Maisons-Laffitte

gestion.mentale.decllic@gmail.com

06 44 26 04 58

www.gestion-mentale-decllic.com



décllic

LA GESTION MENTALE
pour apprendre et réussir

Moyens pédagogiques et techniques

- Présentiel : accueil des stagiaires dans une salle équipée pour la formation
- Distanciel : logiciel ZOOM
- Méthodes pédagogiques : démonstrative, inductive, interactive et expositive
- Documents supports de formation disponibles sur l'extranet
- Exercices pour approfondir les concepts
- Apports théoriques en lien avec les exercices effectués
- Dialogue pédagogique en grand groupe et petit groupe
- Supervision de la pratique sur le terrain
- Travaux intersessions annotés par les formateurs

Suivi de la formation et évaluations

- Feuilles de présence
- Questionnaire d'entrée à la formation
- Feedbacks réguliers durant la formation
- Évaluation formative à mi-parcours
- Questionnaires de satisfaction à chaud et à froid
- Validation de la formation par une certification

Rédigé Le 28-03-23

L.Stich

Màj le

V0

DECLIC, centre de formation en orthopédagogie

11 rue du Tir
78600 Maisons-Laffitte
gestion.mentale.declic@gmail.com
06 44 26 04 58
www.gestion-mentale-declic.com



Calendrier 2024/2025

Réunion de présentation de la formation : Lundi 28 novembre 2023 - 20 h (Zoom)

Détail des dates et horaires

Modules en présentiel (9h30-13h00 et 14h30-17h30) :

- **Module 1 : A - Samedi 10, Dimanche 11 et lundi 12 février 2024**
- **Module 2 : B - Samedi 6 et dimanche 7 avril 2024**
C - Jeudi 9, vendredi 10 et samedi 11 mai 2024
D - Samedi 6, dimanche 7, lundi 8 et mardi 9 juillet 2024
- **Module 4 : A - Lundi 21, mardi 22 et mercredi 23 octobre 2024**
B - Samedi 7 et dimanche 8 décembre 2024
C - Samedi 25 et dimanche 26 janvier 2025
- **Module 5 : B - Samedi 22 et dimanche 23 mars 2025**
CD - Jeudi 29, vendredi 30, samedi 31 mai 2025

Modules en distanciel :

- **Module 1 : B - Samedi 16 mars 2024 (9h30-17h30)**
- **Module 2 : A - Samedi 23 mars 2024 (13h-20h)**
E - Samedi 14 septembre 2024 (9h30-17h30)
F - Jeudi 17 octobre 2024 (20h-22h)
- **Module 3 : A - Samedi 25 mai 2024 et samedi 15 juin 2024 (8h30-12h30)**
B - Jeudi 26 septembre 2024 et jeudi 13 février 2025 (20h-22h)
- **Module 5 : A - Samedi 8 mars 2025 (9h00-12h30)**

Supervisions en distanciel avec les formatrices :

- Dialogues pédagogiques entre stagiaires :
Jeudi 6 juin 2024 (20h-22h), samedi 23 novembre 2024 (9h30-12h30), samedi 5 avril 2025 (9h30-12h30)
- Échanges de pratiques entre stagiaires :
Mardi 23 avril 2024, Jeudi 6 février 2025 (20h-22h)
- A partir de mai 2025 et jusqu'à la certification, 3h de supervision téléphonique par une formatrice

Supervision avec un orthopédagogue spécialisé en Gestion mentale :

- A définir avec le professionnel

2024

Janvier	Février 10, 11, 12 M-1 A	Mars 16 M-1 B zoom	Avril 6, 7 M-2B	Mai 9, 10, 11 M-2C	Juin 6 DP Soir zoom	Juillet 6, 7, 8, 9 M-2D	A o u t	Septembre 14 M-2E zoom	Octobre 17 M-2F zoom	Novembre 23 DP Matinée zoom	Décembre 7, 8 M-4B
		23 M-2A zoom	23 Ech Prat Soir zoom	25 M-3A zoom	15 M-3A zoom			26 M-3B zoom	21, 22, 23 M-4A		

2025

Janvier 25, 26 M-4C	Février 6 Ech Prat Soir zoom	Mars 8 M-5A zoom	Avril 5 DP Matinée zoom	Mai 29,30,31 M-5CD	Juin	Juillet	A o u t	Septembre	Octobre	Novembre	Décembre
	13 M-3B zoom	22, 23 M-5B									

Rédigé Le 28-03-23
Màj le

L.Stich
VO

Objectifs pédagogiques

1

LE METIER D'ORTHOPÉDAGOGUE : CADRE ET POSTURE - 26 h

Objectifs des 4 jours

- Identifier ses objectifs personnels
- Définir le métier d'orthopédagogue spécialisé en Gestion mentale : accompagnement et posture
- Évaluer son niveau de connaissances
- Développer son écoute (partie1)
- Connaître les spécificités du dialogue pédagogique
- Différencier la demande et la problématique
- Découvrir la notion de projets de sens
- Pratiquer le dialogue pédagogique

2

LE TRAVAIL MENTAL AU CŒUR DE L'APPRENTISSAGE – 71h30

A- LES NEUROSCIENCES – 6 h

Objectifs de la journée

- Comprendre le fonctionnement du cerveau et ses besoins
- Définir la neuro-éducation
- Identifier les différentes mémoires
- Définir les fonctions exécutives de cerveau

B- L'ATTENTION AU SERVICE DE LA COMPRÉHENSION – 13 h

Objectifs des 2 jours

- Définir l'acte de connaissance
- Préciser les incontournables du geste d'attention
- Croiser le geste d'attention avec les neurosciences
- Préciser les incontournables du geste de compréhension
- Repérer l'interaction entre attention et compréhension
- Approfondir les projets de sens
- Découvrir la place de l'imagination créatrice dans l'attention et la compréhension
- Pratiquer des dialogues pédagogiques

C- MÉMORISER ET/OU COMPRENDRE, PAR OÙ COMMENCER ? – 19h30

Objectifs des 3 jours

- Analyser les obstacles à la compréhension (suite)
- Préciser les incontournables du geste de mémorisation
- Identifier les différents types de mémorisation
- Découvrir des outils concrets au service de la compréhension et de la mémorisation
- Repérer l'interaction entre mémorisation et compréhension
- Découvrir de nouveaux projets de sens
- S'entraîner à l'analyse de tâche
- Pratiquer des dialogues pédagogiques

D- COMPRENDRE/ RÉFLÉCHIR : QUELLES INTERACTIONS ? – 26h

Objectifs des 4 jours

- Analyser les obstacles à la compréhension (suite)
- Préciser les incontournables du geste de réflexion
- Repérer l'interaction entre compréhension et réflexion
- Découvrir de nouveaux projets de sens
- S'entraîner à l'analyse de tâche
- Pratiquer des dialogues pédagogiques



E- COMMENT EXPLOITER SON IMAGINATION ? – 6h30

Objectifs de la journée

- Préciser les incontournables du geste d'imagination créatrice
- Déterminer les conditions à la réussite du geste d'imagination créatrice
- Repérer les obstacles au geste d'imagination créatrice
- Repérer l'interaction entre l'imagination créatrice et les autres gestes
- Découvrir de nouveaux projets de sens
- Pratiquer des dialogues pédagogiques

F- EVALUATION FORMATIVE – 2h

Objectifs de la soirée

- Faire le point sur ses acquis du module 2

3

L'APPROCHE HUMANISTE AU CŒUR DE NOTRE PRATIQUE -12 h

A- LA PHILOSOPHIE HUMANISTE – 8 h

Objectifs des 2 x 4h

- Cerner les fondements philosophiques de la Gestion mentale
- Souligner l'originalité de la Gestion mentale
- Donner des clés pour lire les écrits d'Antoine de La Garanderie
- Faire évoluer son écoute

B- LES TEXTES D'ANTOINE DE LA GARANDERIE- 4h

Objectifs des 2 x 2h

- Explorer les concepts de la Gestion mentale au travers des textes d'Antoine de La Garanderie
- Approfondir ses connaissances
- Développer son sens critique

4

L'ACCOMPAGNEMENT VERS LA RÉUSSITE – 45h30

A- LES RESSORTS DE LA MOTIVATION – 19h30

Objectifs des 3 jours

- Connaître l'évolution de la notion de motivation
- Situer la Gestion mentale dans son approche spécifique de la motivation
- Cibler les différents signes et facteurs à l'origine d'une démotivation
- Accompagner le retour à la motivation
- Pratiquer des dialogues pédagogiques

B- LE TRANSFERT AU SERVICE DE LA REMÉDIATION – 13h

Objectifs des 2 jours

- Définir la notion de transfert
- Identifier les types de connaissances transférables
- Analyser des procédures de transfert
- Repérer les obstacles au transfert
- Choisir les tâches appropriées pour un transfert
- Accompagner la remédiation
- Pratiquer des dialogues pédagogiques

C- TACHES COMPLEXES – 13h

Objectifs des 2 jours

- Différencier tâche simple et tâche complexe
- Analyser des tâches complexes au regard de la Gestion mentale
- Repérer les erreurs dans les tâches complexes et y remédier
- Pratiquer des dialogues pédagogiques



5

VERS LA PRATIQUE PROFESSIONNELLE – 36h

A- ETHIQUE ET DÉONTOLOGIE- 3h30

Objectifs de la matinée

- Connaître les repères concernant l'éthique et la déontologie

B- ACCOMPAGNER LES PROFILS ATYPIQUES- 13h

Objectifs des 2 jours

- Définir les caractéristiques des profils atypiques (DYS, TDHA, EIP)
- Identifier les forces et les faiblesses des profils atypiques
- Accompagner les profils atypiques avec la Gestion mentale
- Questionner l'impact du stress et des émotions dans les apprentissages

C- ACCOMPAGNER L'ORGANISATION- 6h30

Objectifs de la journée

- Accompagner les demandes d'organisation
- Identifier les problématiques
- Partager des outils facilitateurs
- Pratiquer des dialogues pédagogiques

D- LA DIVERSITÉ DE NOTRE PRATIQUE - 10h

Objectifs

- Accompagner un public d'adultes
- Animer des ateliers dans des contextes divers
- Définir et pratiquer le dialogue pédagogique de groupe
- Se projeter dans sa pratique future
- Partager les outils de sa pratique
- Développer son écoute (partie 2)

E- CONCLUSION A LA FORMATION - 3h

Objectifs

- Présenter la certification
- Définir la supervision de la fin de la formation à la certification
- Faire le bilan de l'ensemble de la formation